

An aerial photograph of a rural landscape. The scene is dominated by large, rectangular agricultural fields. Some fields are a vibrant green, while others are a light brown or tan color, suggesting they are fallow or have been recently harvested. A dark, winding canal or waterway runs through the right side of the image. In the lower right quadrant, there is a small farmstead with several buildings, including a large barn and a house. A line of trees runs diagonally across the middle of the image, separating different sections of land. The overall impression is of a well-organized agricultural area.

# Terugkoppelsessie Noord IV

13 december 2022



# Programma 13 december

## Terugkoppelsessie Noord IV

19:30 - 21:30

- Plenair aftrap (30 min.)
  - Nieuwe situatie en betekenis voor het proces
  - Uitleg scenario's
- Ophalen beoordeling scenario's - langs tafels (45 min.)
- Afsluiting



# Proces

- Gesprekken ter voorbereiding (voorjaar – nu)
- Avond over kwaliteiten en opgaven (1 nov)
- Themasesies (2 momenten, 7 en 14 nov)
- **Terugkoppel- en informatiebijeenkomst (13 dec)**
- PlanMER, maken omgevingsprogramma
- U blijft betrokken bij de komende stappen



## Uitgangssituatie

- Wet voorkeursrecht gemeenten (Wvg)
- Aanleiding: Noord IV zoekgebied voor windenergie en uitbreiding bedrijvigheid.
- Om duidelijkheid te krijgen wordt een Omgevingsprogramma opgesteld
- Tussen oktober 2022 en oktober 2023 moet dit tot stand komen



# Omgevingsprogramma

## Wat is een Omgevingsprogramma?

- Visie op de toekomst van het gebied en de stappen daarnaar toe
- Wat er wel past en wat niet
- Zekerheden en onzekerheden
- Zorgvuldige samenwerking



# Omgevingsprogramma

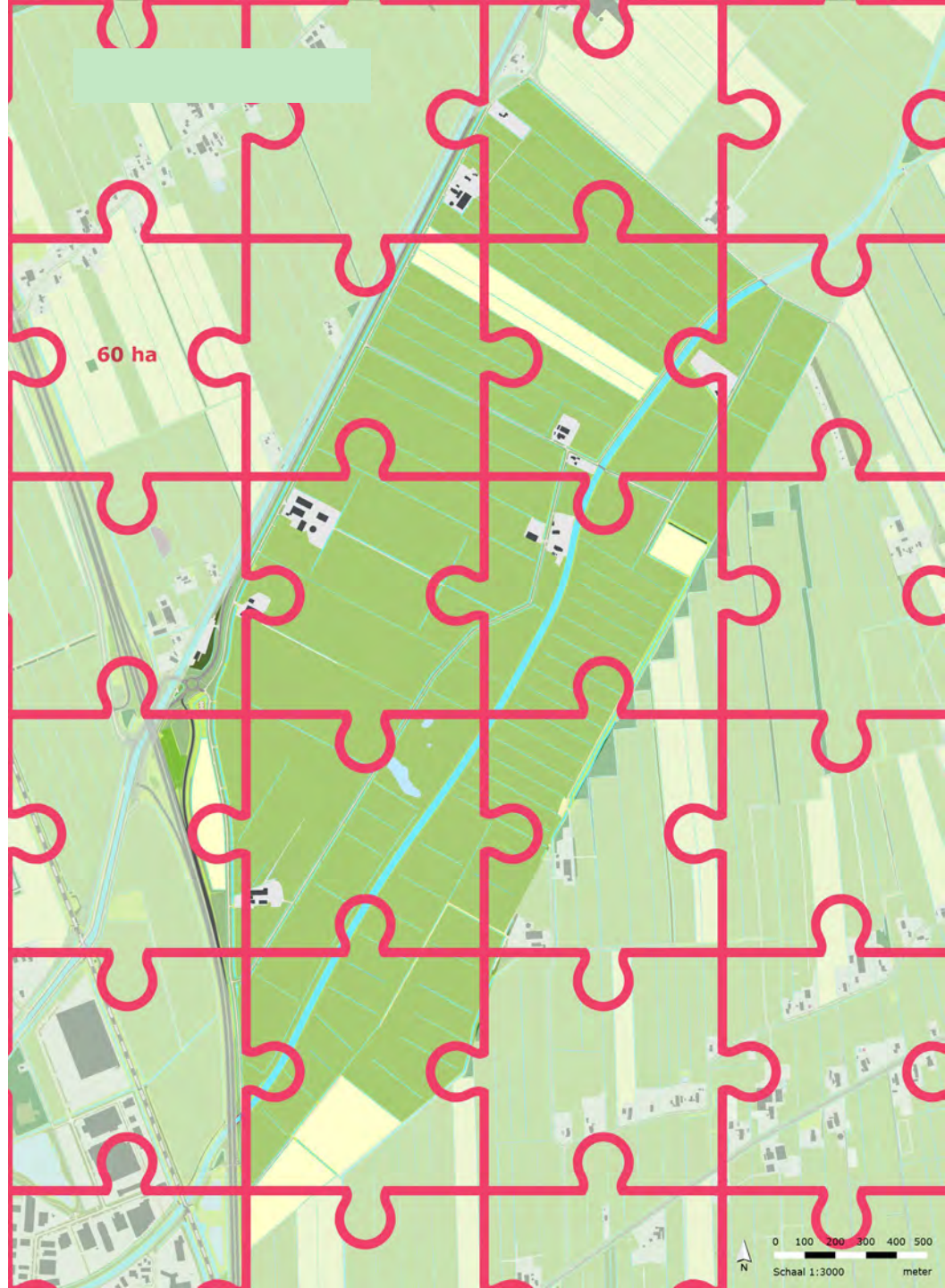
## Nieuwe ontwikkeling

- Themapark: voorstellingen en shows in landschappelijke setting
- Alternatieve invulling van bedrijvigheid
- Meenemen in proces van omgevingsprogramma en afwegingen daarin



## Nieuwe ontwikkeling

- 60 hectare
- Langs de snelweg
- Afweging locatie meenemen in Omgevingsprogramma





# Nieuwe ontwikkeling



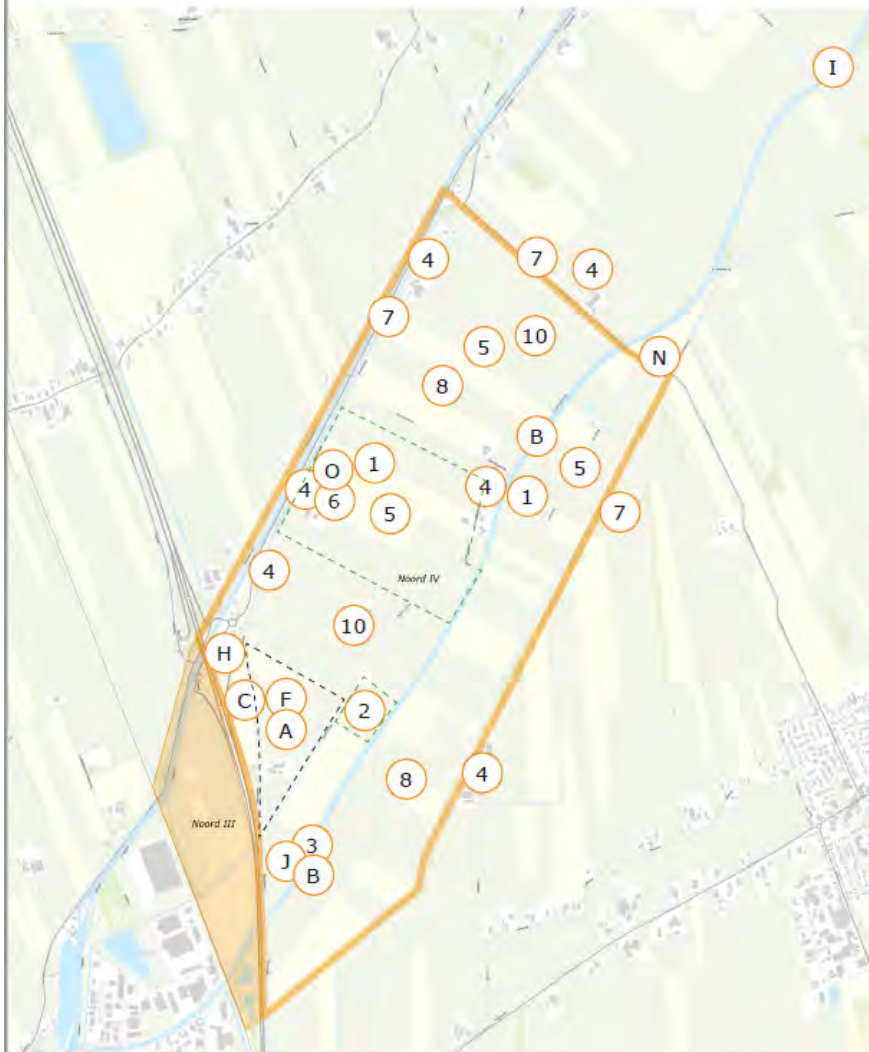




# Opbrengst tot nu toe

Kaart

1 november 2022



## waarden & kwaliteiten

- 1 Cultuurhistorisch landschap
- 2 Natuur en landschap
- 3 Oude Vaart zoals 'ie is
- 4 Woongenot bewoners en direct omwonenden
- 5 Goede landbouwgrond
- 6 (ambities) CO<sub>2</sub>-neutraal & energiepositief boerenbedrijf
- 7 Sterkere connectie met aangrenzende buurgemeenten dan met stad Meppel
- 8 Verkaveling: de manier waarop het land nu is ingedeeld
- 9 Het is geweldig om rondom de boeren te wonen
- 10 Dieren in het land

## wensen, zorgen & ideeën

- A Netbeheerder wil energieproductie en energieconsumptie het liefst zo dicht mogelijk bij elkaar
- B Kans/idee: energie opwekken met water?
- C Naast zonne-energie kan er ook een windgong op het dak (wokkels)
- D Kleine windmolens zijn niet gewenst (zoemend geluid & weinig opbrengst)
- E zon op dak is al veel aanwezig, maar waar nog niet wel interessant

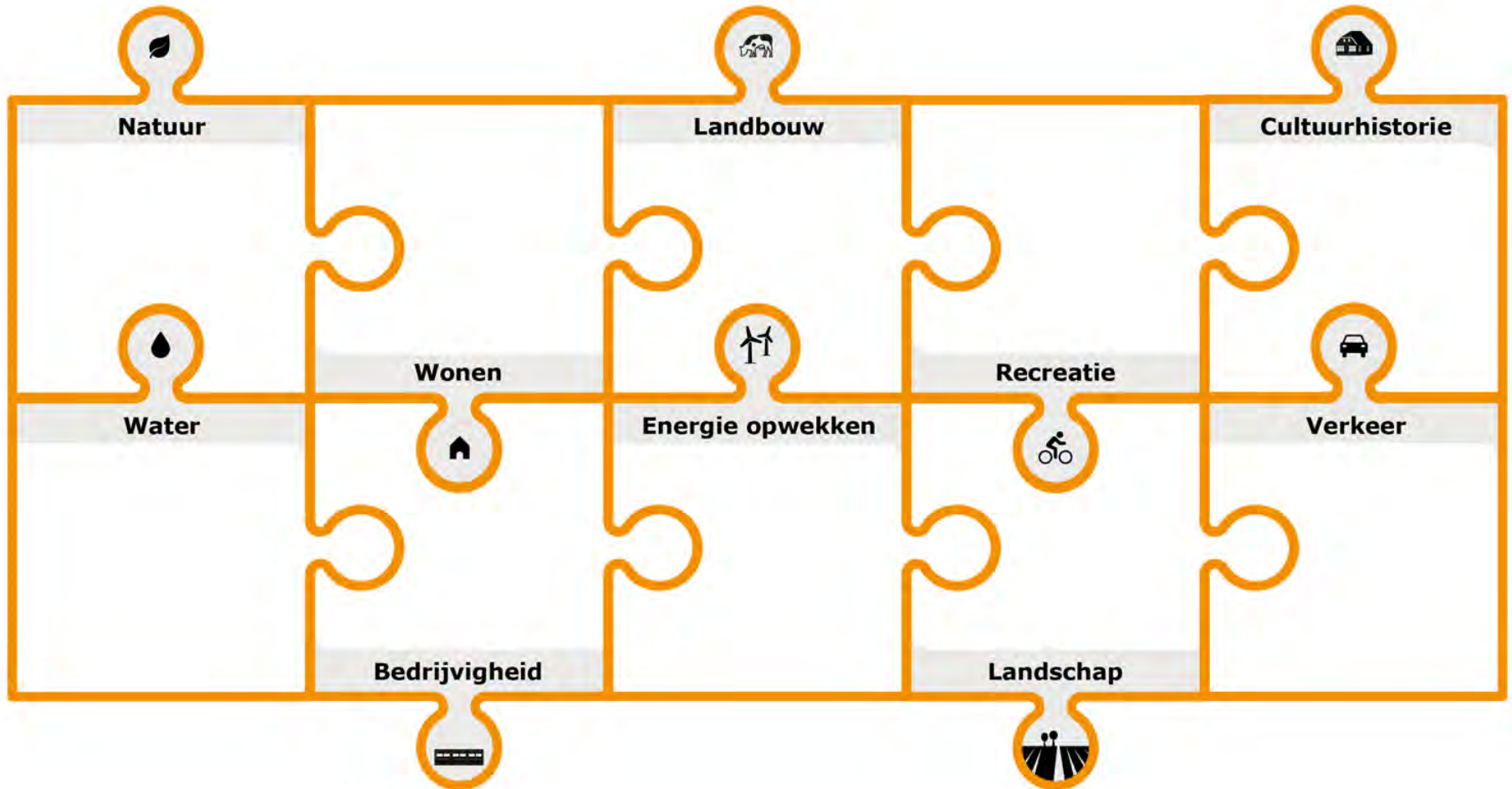
- F Nieuw station (energienet) Noord IV op terrein gemeente (Rijksomweg 1) > kans voor energie opwek op deze locatie
- G Systemen voor verticale zonnepanelen waar boeren tussendoor kunnen
- H 4 bomen terugbrengen
- I Zorg: meanderende Oude Vaart kost landbouwgrond, verder stroomopwaarts
- J Van stuw naar vistrap werkt niet voor wateropslag > tegenstrijdig
- K Verminderen van landbouwgrond om welke reden dan ook is een zorg
- L Zorg: dat het woongenot vermindert  
Wens: mogelijk maken dat jongeren een toekomst in het gebied hebben: huis / bedrijf van ouders overnemen en/ of extra woning(en) op het erf
- M Idee: fietspad doortrekken over Arendsweg > nu moet je halverwege de weg oversteken > gevaarlijk
- N Mestvergisting als kans voor energie-opwek op boerenbedrijven
- O zorg: dat er al lang een plan is waar de gemeente niets over wil zeggen > als de grond al gekocht is, dan hebben ze daar ook al plannen mee
- P Zorg: recreatie- / natuurbestemming beperkt de bedrijfsvoering van de boer
- Q Uit welk gebied gaat de gemeente het energieplan halen?
- R Volgende bijeenkomst op een locatie met betere akoestiek > hoeft niet in het gebied, het is toch donker 's avonds en we kennen het gebied wel

Scale: 1:5.000

Markeer eerst de waarden en kwaliteiten in het gebied met cijfers.  
Markeer daarna met letters waar jullie wensen, zorgen of ideeën hebben.



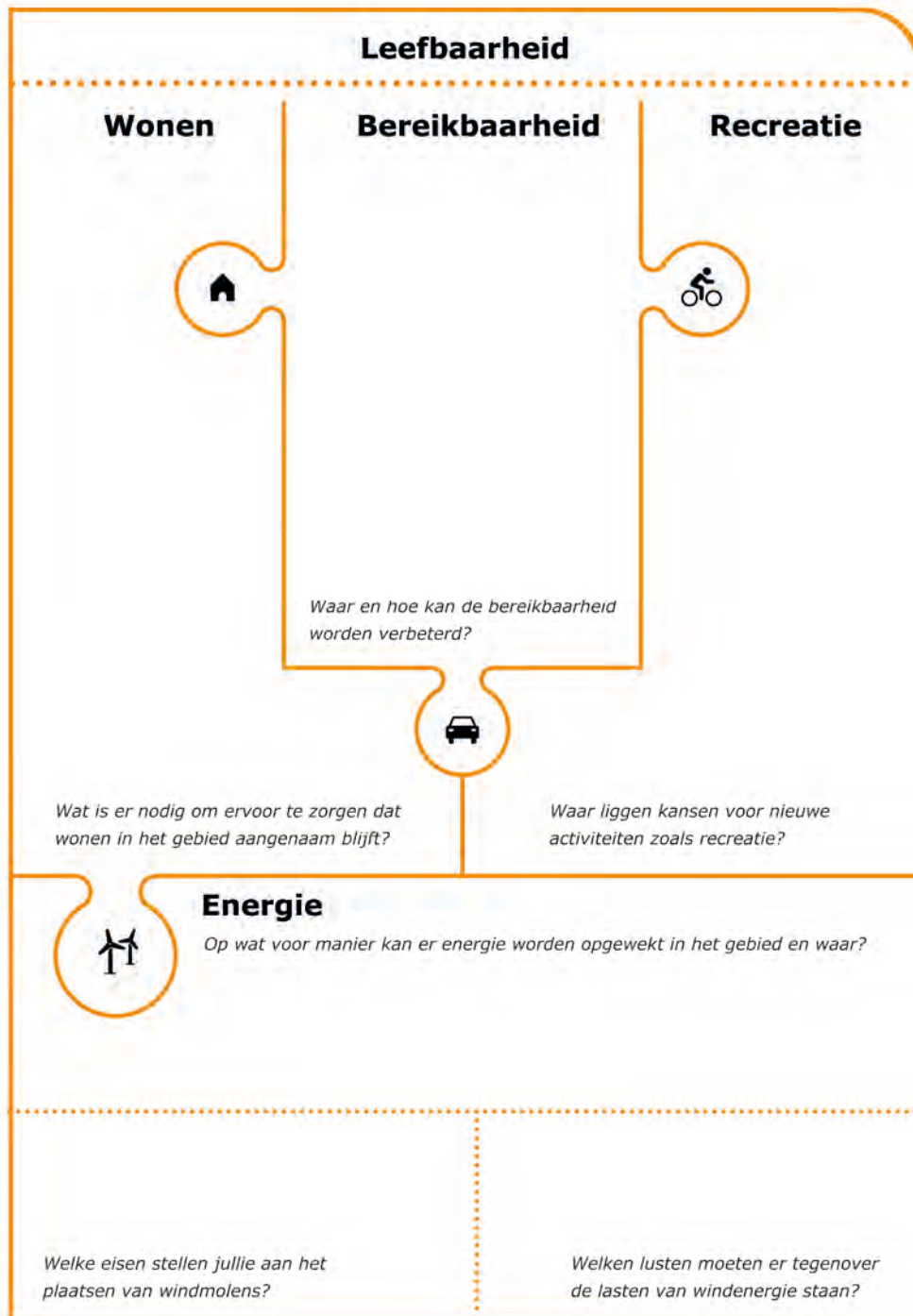
# Themasessies





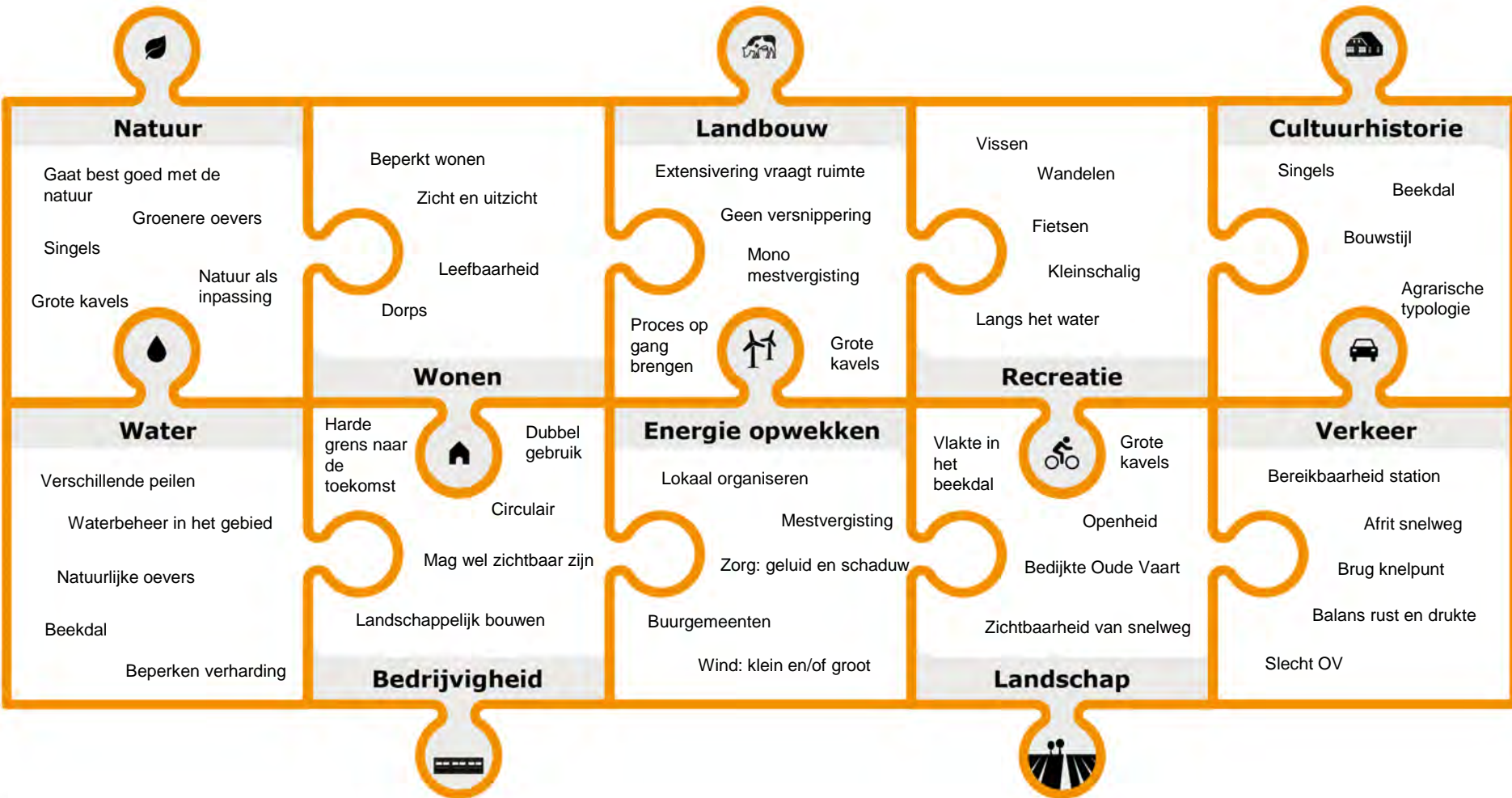
# Themasessies

Per thema is inbreng geleverd en hebben we gekeken hoe dit samenhangt met andere thema's





# Themasessies



# Omgevingsprogramma

**Naar de inhoud**



# Scenario's

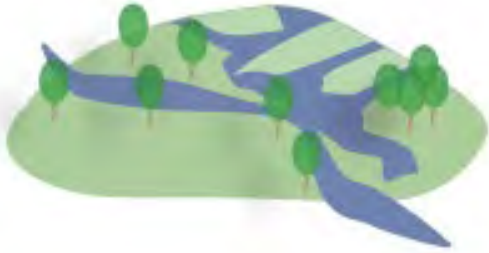
LANDSCHAP	BEEKDALLANDSCHAP	WERKLANDSCHAP	ENERGIELANDSCHAP
AANTAL WINDMOLENS	0 windmolens wel erfmolens	3 windmolens	6 windmolens + windwokkels
OMVANG BEDRIJVENTERREIN	Locatie op beste plek vanuit bodem en water, 15 ha (bedrijvigheid sec)	Locatie op functioneel beste plek, langs rijksweg, 45 ha	locatie zo goed mogelijk afgestemd op kunnen benutten potentie windenergie, 30 ha
SOORT BEDRIJVENTERREIN	Bedrijventerrein in organische vorm – bedrijven verspreid, zo min mogelijk verstening	Bedrijventerrein met focus op snelweg als poort van het gebied	Circulair bedrijventerrein, energiepositief, blue economy
LANDBOUW	Natuurinclusieve landbouw – met landschap/waterbeheer	Circulaire landbouw – combinatie met bedrijven	Energiepositieve precisielandbouw – met drones en mestvergisting
OUDE VAART	Zone om Oude Vaart / herstel oude beek loop, waterpeil verlagen, functie volgt peil	Oude vaart verbinden met waterbergingsgebied groene randzone – open in noodgeval	Vispasseerbare watermolens voor energieopwek ( <a href="#">Oryon</a> )
WATERBERGING	Maximale waterberging in en om bedrijventerrein	Waterberging in randzone als afscherming werkzone	Waterberging als dubbelfunctie met opwek energie



<b>OUDE VAART</b>	Zone om Oude Vaart / herstel oude beek loop, waterpeil verlagen, functie volgt peil	Oude vaart verbinden met waterbergingsgebied groene randzone – open in noodgeval	Vispasseerbare watermolens voor energieopwek ( <a href="#">Oryon</a> )
<b>WATERBERGING</b>	Maximale waterberging in en om bedrijventerrein	Waterberging in randzone als afscherming werkzone	Waterberging als dubbelfunctie met opwek energie
<b>BIODIVERSITEIT</b>	Natuurvriendelijke oevers	Biodiverse groene randzone tussen bedrijven & landbouw	Zicht op energie sturen met biodiverse houtwallen
<b>RELATIE MET OMGEVING</b>	Verbinding bodem/water/ geomorfologie versterken	Verbinding met Meppel versterken	Verbinding met Havelte en Ruinerwold versterken
<b>OVERGANG BINNEN HET GEBIED</b>	Zachte overgang	Harde begrenzing	Markant aanzicht
<b>INFRA/BEREIKBAARHEID</b>	Struinpaden (zandpaden)	Rijksomweg verleggen	Focus op energienetwerk
<b>RECREATIE</b>	Zandpaden, fietspaden en kanosteiger	Groene lunchwandeling route: randzone en zijtak oude vaart	Laten zoals het is, wel toevoegen fietsverbinding Arendsweg
<b>SCENARIO SPECIFIEK</b>	Stilte en duisternis: lichten uit, bedrijventerrein 's avonds dicht	Arbeidsintensief / ambachtelijke bedrijvigheid	Experimentele vormen van energie opwekken (windwokkelbos, Oryon)



# Scenario's







# Scenario's



Beekdallandschap



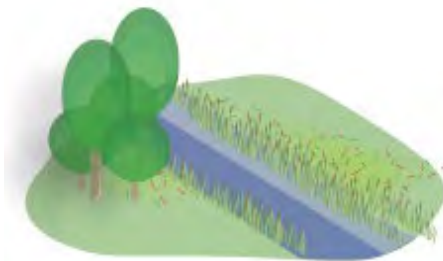


# Scenario's





# Scenario's



Werklanschap

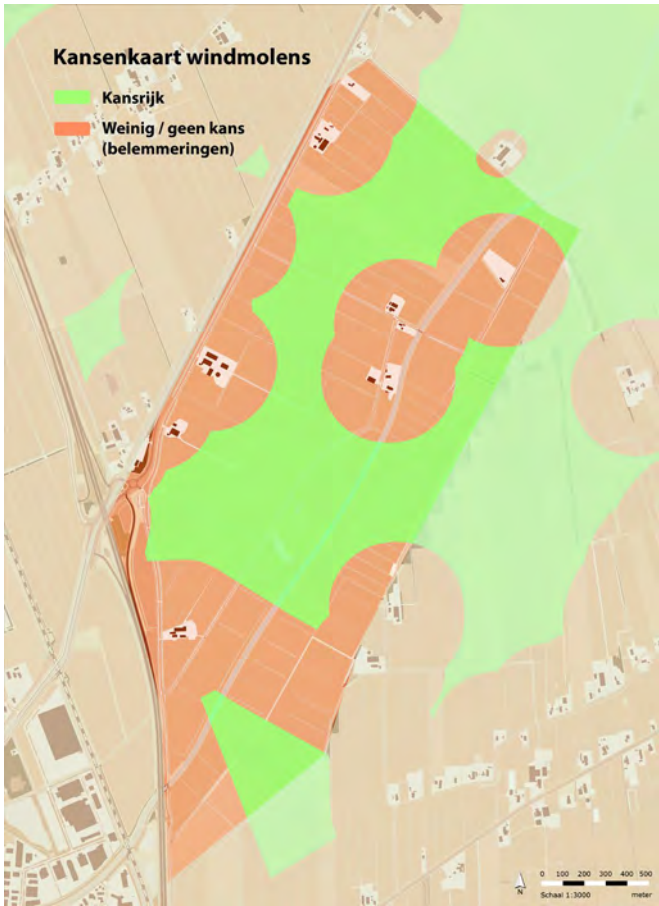




# Scenario's

## Kansenkaart windmolens

- Kansrijk
- Weinig / geen kans (belemmeringen)



## Energielandschap





# Scenario's



Energielandschap





# Scenario's

Beekdallandschap



Werklandschap



Energielandschap



# Omgevingsprogramma

## Vragen

Enkele verduidelijkende vragen

# Omgevingsprogramma

## **Aan de slag**

Korte uitleg





# Terugkoppeling



# Vervolg

## Omgevingsprogramma

- Scenario's december '22
- Raamwerk maken
- Ruimtelijke impact en randvoorwaarden jun '23
- Kaderstellend programma sep '23

## PlanMER

- Startnotitie (NRD) jan '23
- Scenario's onderzoeken feb '23
- Voorkeursalternatief mei '23
- PlanMER zomer 2023



## Beslismomenten

- College stelt NRD vast (januari)
- Definitief besluit themapark (medio 2023)
- College legt Ontwerp Omgevingsprogramma ter inzage (voor zomer)
- Raad stelt Omgevingsprogramma vast (september)



## Uw betrokkenheid

- NRD ligt ter inzage, mogelijkheid zienswijze
- **Toelichting tijdens ter inzage periode**
- Terugkoppeling resultaten onderzoeken t.b.v. voorkeursvariant (voorjaar)
- Concept Omgevingsprogramma (voor zomer)
- Omgevingsprogramma ter inzage, mogelijkheid zienswijze



# Tot slot

Dank voor de aandacht

Vragen na vandaag:  
[postbus@meppel.nl](mailto:postbus@meppel.nl)

# Omgevingsprogramma

**Graag tot ziens**